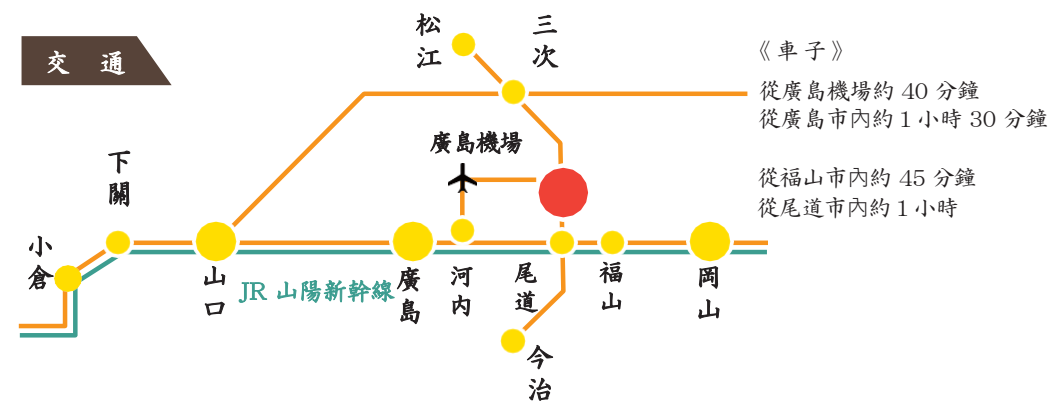


廣島縣世羅町簡介

世羅町座落在廣島縣的中部靠東的位置，是個擁有豐富大自然的環境，這裡有令人充滿幻想的花田、甜美的水果和新鮮的青菜等。在花卉觀光農園，從春天就可陸續欣賞到許多花卉綻放，在這裡可以鑑賞四季變換的絕美花風景。另外，世羅町除了有梨子的特產品，還可享受葡萄、蘋果或草莓等的水果採摘之樂。



道之驛 世羅



集當地特產、伴手禮、餐廳的「道の駅」一向都是相當受歡迎的休息站，旅客也能在「道の駅世羅」站內一次選購多種來自當地農家的新鮮食材、加工品和伴手禮，亦或是品嚐使用當地生產的「瀨戶內六穀豚」和「世羅牛」的套餐，及試試人氣極高的「世羅咖啡」，提神一下繼續旅程。



「道の駅世羅」提供當地著名食材製作的套餐，分量充足，CP 值非常高



當地居民都喜歡前往購買農產品，想感受日本的生活感，來這裡準沒錯

享受租自行車的樂趣

E-BIKE Station 道之站世羅開始提供自行車租賃服務。何不騎上自行車，從不同的角度感受沙拉的氛圍呢？



←預約網站



擊此處查看小冊子數據

①綜合小冊子（日語版）



②綜合小冊子（繁體字版）



③世羅高原觀光地圖

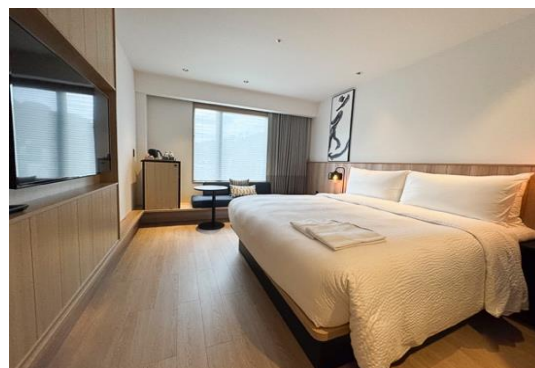


④旅行計劃



入住萬豪集團旗下廣島世羅萬楓酒店享受愜意慢遊生活

廣島世羅萬楓酒店」為萬豪集團旗下萬楓酒店系列新成員，位於館內採用簡約精緻設計，包含大量木質元素，客房提供席夢思床墊、免治馬桶和花灑淋浴等高級設備，營造出溫馨舒適的氛圍。雖然飯店沒有附設餐廳，但可以透過預訂含早餐方案，品嚐當地時令食材製作的餐盒，在房間、大廳或者室外空間享用。



館內採用簡約精緻設計，包含大量木質元素，營造出溫馨舒適的氛圍



飯店沒有附設餐廳，但可以預訂含早餐方案，品嚐當地時令食材製作的餐盒

前往富含天然資源的世羅町盡情品嚐在地新鮮農產美食

世羅町天然資源豐富，因此農業相當發達，不少餐廳都會使用當地食材製作美味料理，位於世羅町中心地帶就有好幾間富含特色的餐廳，且距離皆不到10分鐘車程。



感受夢幻花海百花繚亂 7處花卉觀光農園

這裡擁有全日本規模最大級的花田，每個季節都精心栽種當季特有的鮮花，讓色彩繽紛的代表性花卉鋪滿整片山丘。四季變換的花海絕景，如夢似幻，令人流連忘返、忍不住頻頻拍照打卡，忘卻時間的流逝。
從3月下旬到11月上旬園內盛開各式各樣的花卉，可鑑賞四季變換的美麗花卉景色。

以薰衣草為主的花農園 香山薰衣草丘陵

春天有冰島罌粟、夏天有薰衣草、秋天則有大波斯菊，把園內染成同一色。也生產香草苗，不論直接銷售或網路販賣都非常有人氣



寬廣丘陵上的花田 花之驛世羅

可以盡情享受不同季節的花卉和露營的花農園。春天有日本規模最大的小三色堇的花卉圖，夏天有西洋紅的花卉圖，秋天則有一整片的大波斯菊田。



盡享大自然景色 世羅甲山交流之鄉

穿過全國數一數二的垂枝櫻樹林蔭道，就可以看到眼前盛開的染井吉野櫻！園內還有寬闊的廣場，也適合帶孩子前來的家庭暢遊！



250種・75萬株的鬱金香 世羅高原農場

以日本國內最大規模自豪的花田，開花時期也很長，可以觀賞美麗的鮮豔花色。世羅高原所在地的優美景色和令人感動的花風景不容錯過！！



遇見 令人心動 花夢之鄉 Flower village 花夢之鄉

在日本最大的、寬達4公頃的丘陵，有盛開著45萬株的芝櫻和100萬株的粉蝶花的「芝櫻和粉蝶花丘陵」，還有「紫陽花和蜀葵丘陵」或開著掃帚菜和牽牛花的「三色牽牛花丘陵」等，非常值得一看哦。



五顏六色的散步道 世羅藤園

樹齡有約50年的千本藤，或被稱為攀緣紫藤的羽扁豆等，有約1,200株的藤樹在頭頂裝飾著。園內到處可見粉紅、紫、白…五顏六色的花卉，還聞得到微甜的香氣，真是令人乘息的優美景色



天空花田 世羅高原 花之森

中國・四國地區第一個英國玫瑰花園，可以鑑賞到以英國玫瑰為主的約135種7100株的玫瑰花



在世羅體驗！水果採摘

有各種花農園和果樹園，在一整年都可以觀賞花卉或採摘水果的世羅町，春天有草莓的採摘，初夏有藍莓的採摘，秋天還有蘋果的採摘或葡萄的採摘。在此介紹採摘的內容。



藍莓採摘



蘋果採摘



草莓採摘



葡萄採摘

請看看！
好像很美味吧～☆



果樹採摘一覽（以種類分類）※可能會因天候等原因，讓採收時期提前或延後。

【梨子採摘】8月中旬～9月下旬
【蘋果採摘】9月中旬～10月下旬
【梅子採摘】6月下旬～7月上旬

【葡萄採摘】8月下旬～10月下旬
【草莓採摘】1月上旬～5月下旬
【藍莓採摘】6月下旬～8月下旬

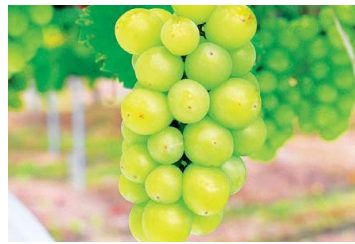
世羅葡萄酒是怎麼樣的葡萄酒？

世羅葡萄酒以世羅町產的葡萄-Honey Venus等為原料在町內約有20戶農家種植，每年9月～10月進行釀造的裝料。



魅力① 高品質的理由

世羅葡萄酒是堅持僅以世羅町產葡萄釀造的葡萄酒。而為了展現世羅町產葡萄的優點，在釀造時盡量不加糖、加酸。



魅力② 為釀造美味的葡萄酒

為了解葡萄的狀態，所以至今仍堅持以人工採收。農家在所有的葡萄田花了很多時間、人力和精神，一邊觀察生長狀況，一邊和葡萄酒廠合作，不斷摸索。



「一杯世羅(葡萄酒)」

只想要淺嚐一杯的人

可品嚐剛好1個玻璃杯的葡萄酒。有白甜型和紅乾型兩種。精心釀造，特色在於芳醇的香氣。用小袋子裝，方便帶著走送禮自用兩相宜。

開花時間可能會因天氣而改變。請查看主頁瞭解更多詳情。

