



まるで絵本の世界

絵本の主人公になれる花畑



日本・広島県世羅町

①旬のお花



ポピーや桃色たんぽぽなど、
約20種類の花々が共演。まるでお花の博物館♪
<見頃予想：4月下旬~5月中旬>



まるでパッチワークのように 花々が咲き誇る



お花畑と魔法のピアノ（無人で音楽が流れます）



大人気ブランコ！写真撮影にピッタリ



全国的にも珍しい露地に作られたユリの花畑
期間後半にはひまわりやバーベナとのコラボも！
<見頃予想：6月下旬~7月上旬>



50品種10万輪のユリ



珍しいユリの切花販売も



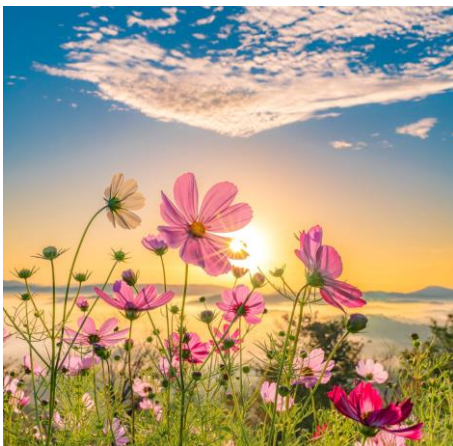
黄色のひまわりや紫色のバーベナとのコラボも必見！



約7haの広さいっぱいには咲き誇るコスモスやジニアの花畑
早朝開園では雲海とコスモスをともにご覧いただけます
<見頃予想：9月中旬~10月下旬>



約10色の花々で描く花絵はダイナミック！



雲海とコスモス（早朝入園は2000円）



写真を撮りたくなるスポットがいっぱい！
（てんとう虫のベンチとジニア）

フォトジェニック

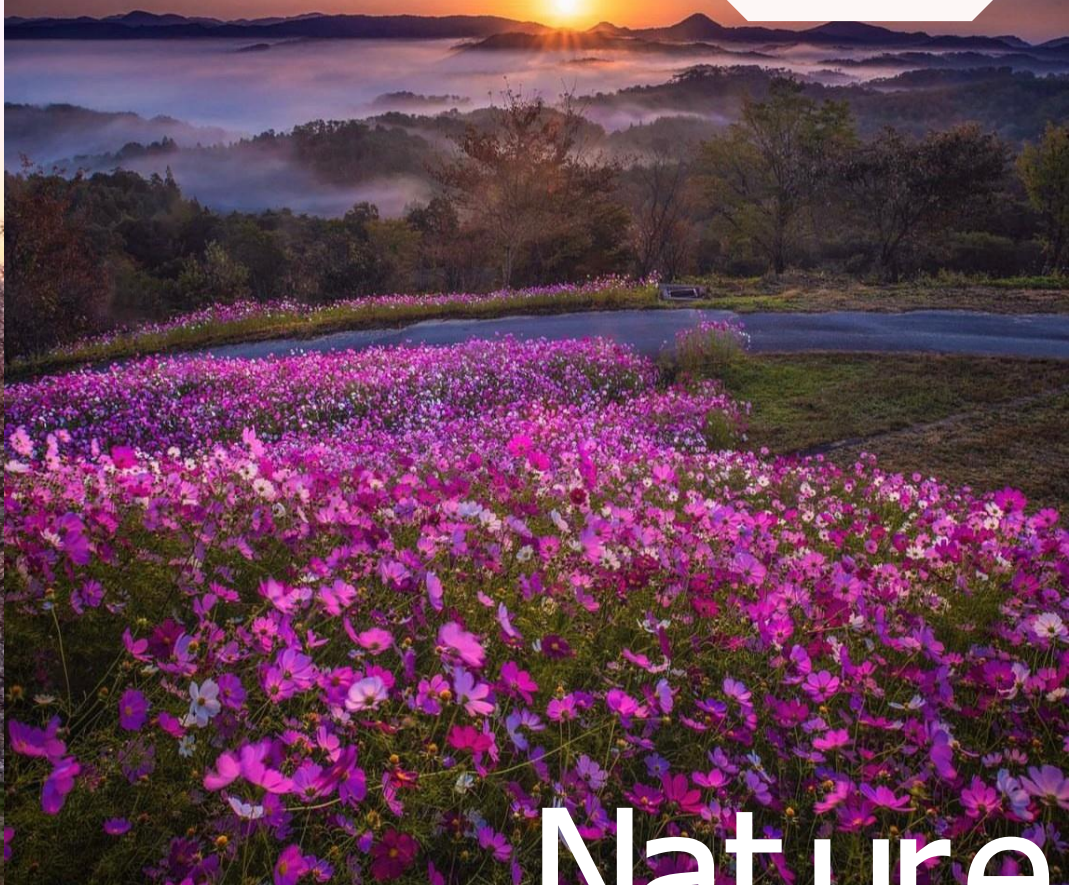


#花の駅せら
Many photo spot

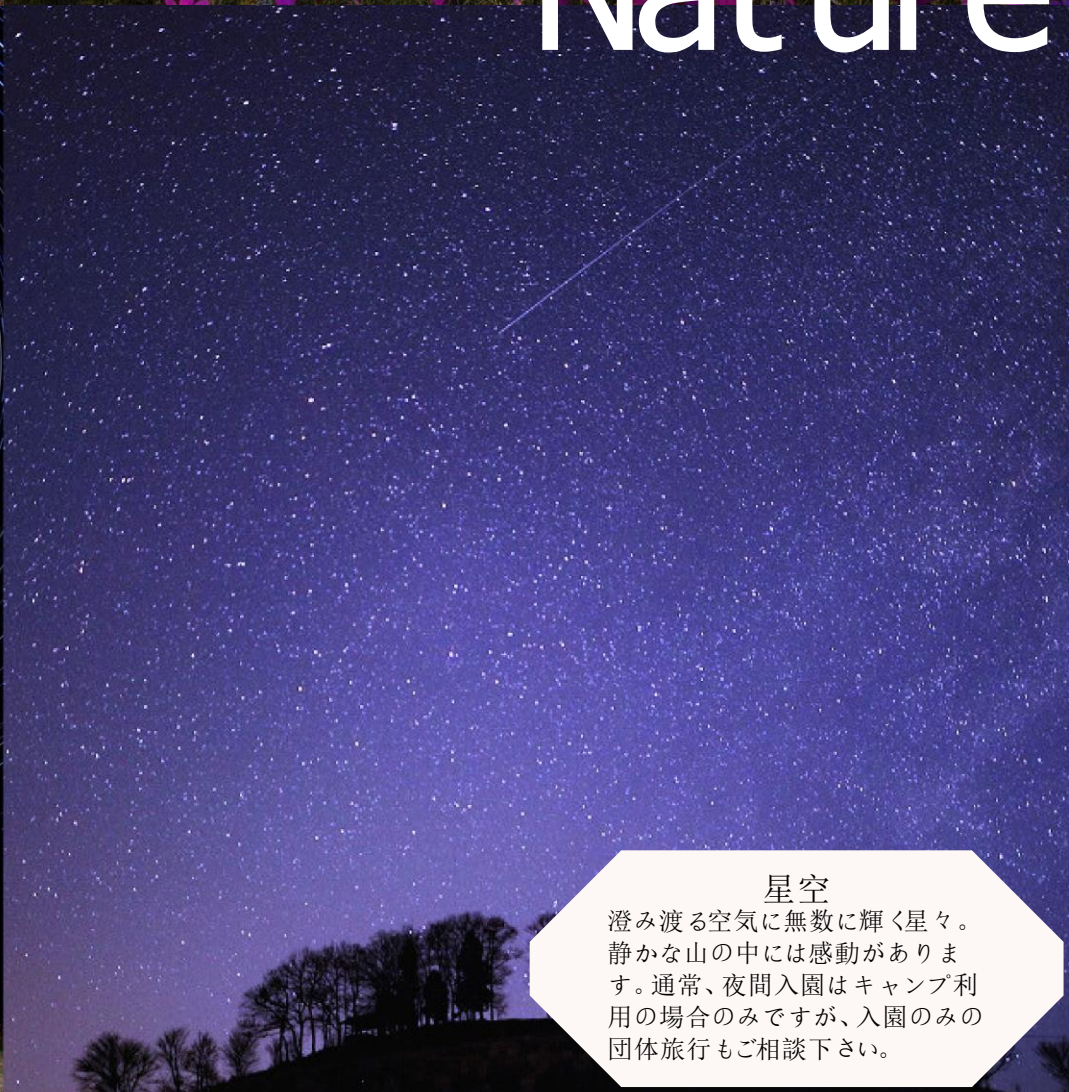


ここだけの自然

雲海と花畑
花の小山から雲海を望む 最高のロケーション
春と秋に早朝開園予定



Nature



星空
澄み渡る空気になんにも輝く星々。
静かな山の中には感動があります。
通常、夜間入園はキャンプ利用の場合のみですが、入園のみの
団体旅行もご相談下さい。

心温まる思い出

Interaction with people



\イメージビデオはこちら/



花の“駅”は
人々の交流が生まれる場所
大切な人との思い出に

インフォメーション

2024花の駅せら開園情報

開園日程カレンダー

4 5 6 7 8 9 10 11

春の花まつり

4月6日(土)~5月26日(日)

初夏のゆりまつり

6月15日(土)~7月15日(月祝)

秋の花まつり

9月7日(土)~11月4日(月祝)

開園時間 9:00~17:00 (期間中無休、期間外閉園)

入園料 大人1000円(中学生以上)・小人無料(小学生以下) ※団体15名様以上 1割引

所要時間 約1時間

駐車場 乗用車500台・大型バス可(無料)

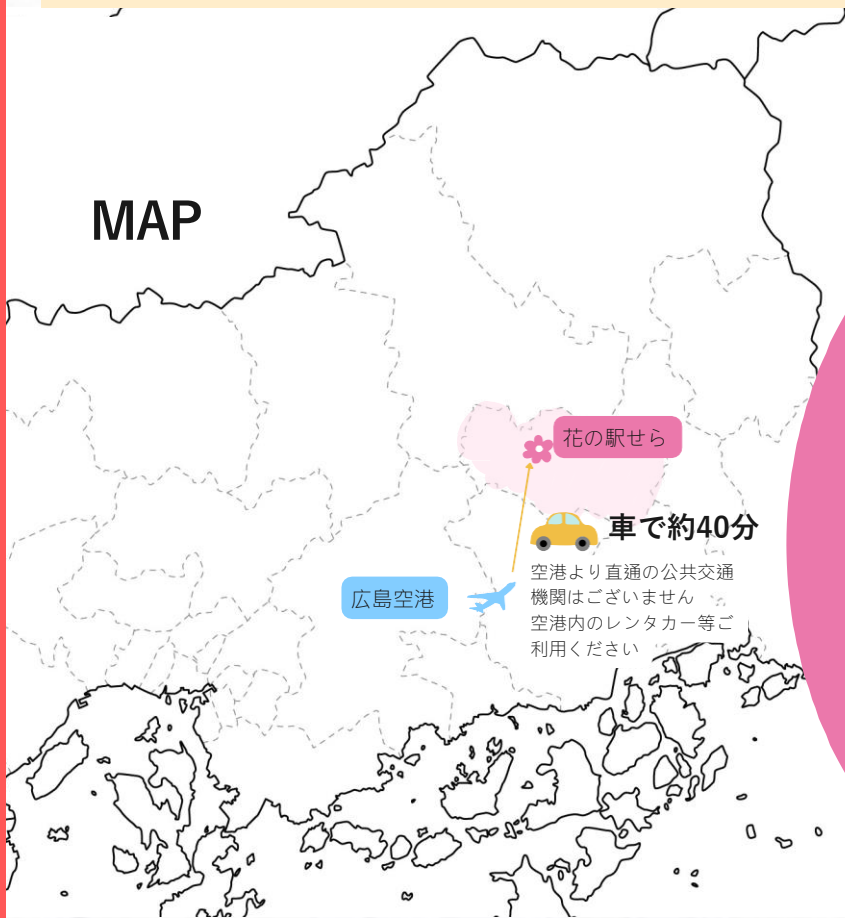
住所 〒722-1732広島県世羅郡世羅町黒淵413-20

TEL 0847-27-1555

FAX 0847-27-1560

MAIL yurien@mail.mcat.ne.jp

MAP



さらに
台湾からお越しの方限定特典

＼エディブルフラワーの写真映えグルメ／



フラワーソフトプレゼント!
入園料込1000円



日本・広島県世羅町