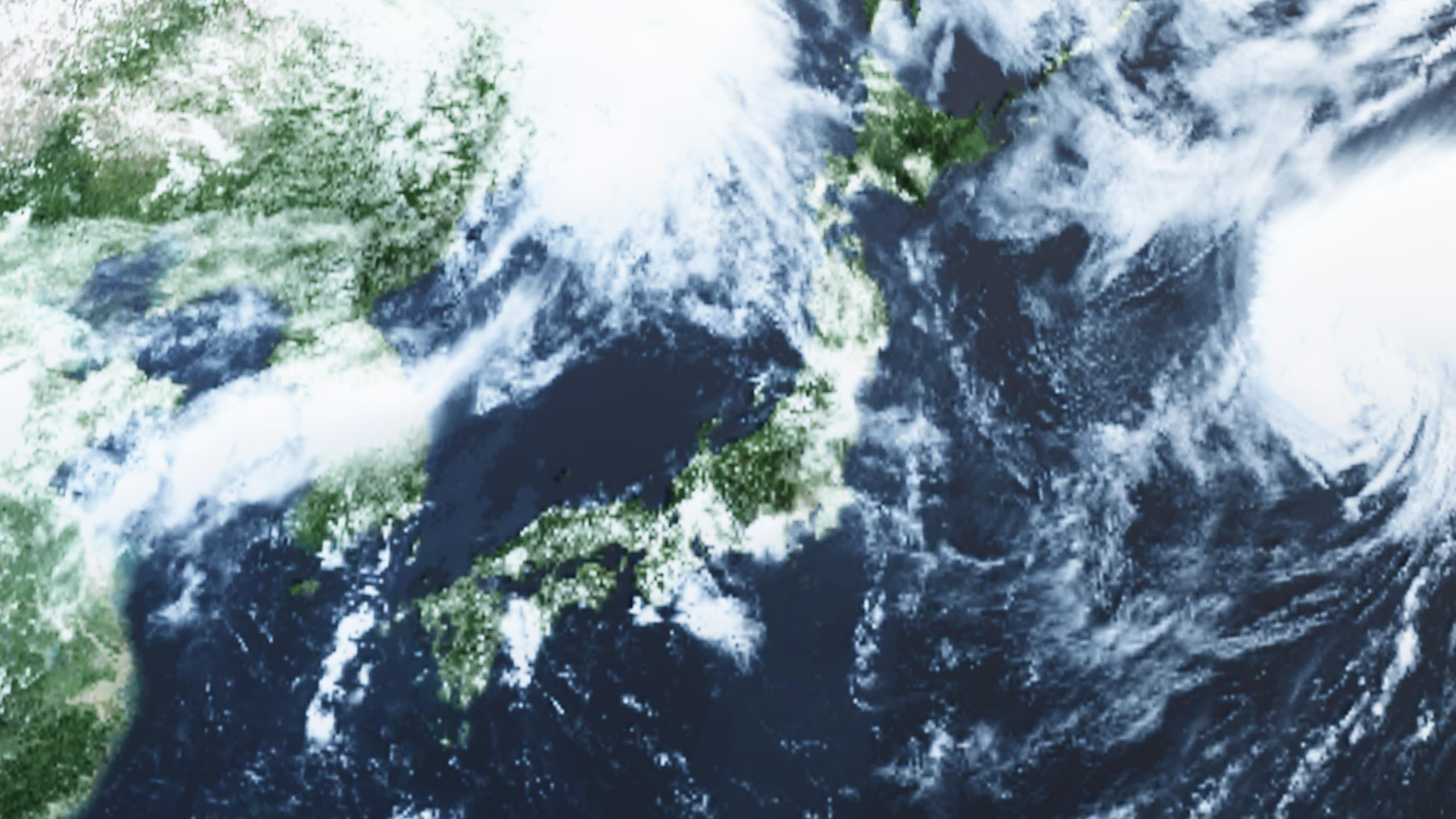




世羅町吉祥物
“世羅坊”







日本



日本

廣島縣



廣島縣



廣島縣



世羅町

所需時間

世羅町

A map of Hiroshima Prefecture, Japan, with the entire prefecture shaded in yellow. The city of Hiroshima is located in the center. A specific area in the northern part of the prefecture is highlighted in red and labeled "世羅町" (Seiro Town). The map shows the coastline and some major islands in the Seto Inland Sea.

所需時間

世羅町



廣島機場
35分鐘

所需時間

國際線(廣島機場)

- 臺北(桃園)：2小時15分～2小時55分
- 大連：1小時50分～2小時05分
- 北京(經大連)：4小時20分～4小時50分
- 上海(浦東)：2小時00分～2小時20分
- 首爾(仁川)：1小時35分～1小時45分

國內線(廣島機場)

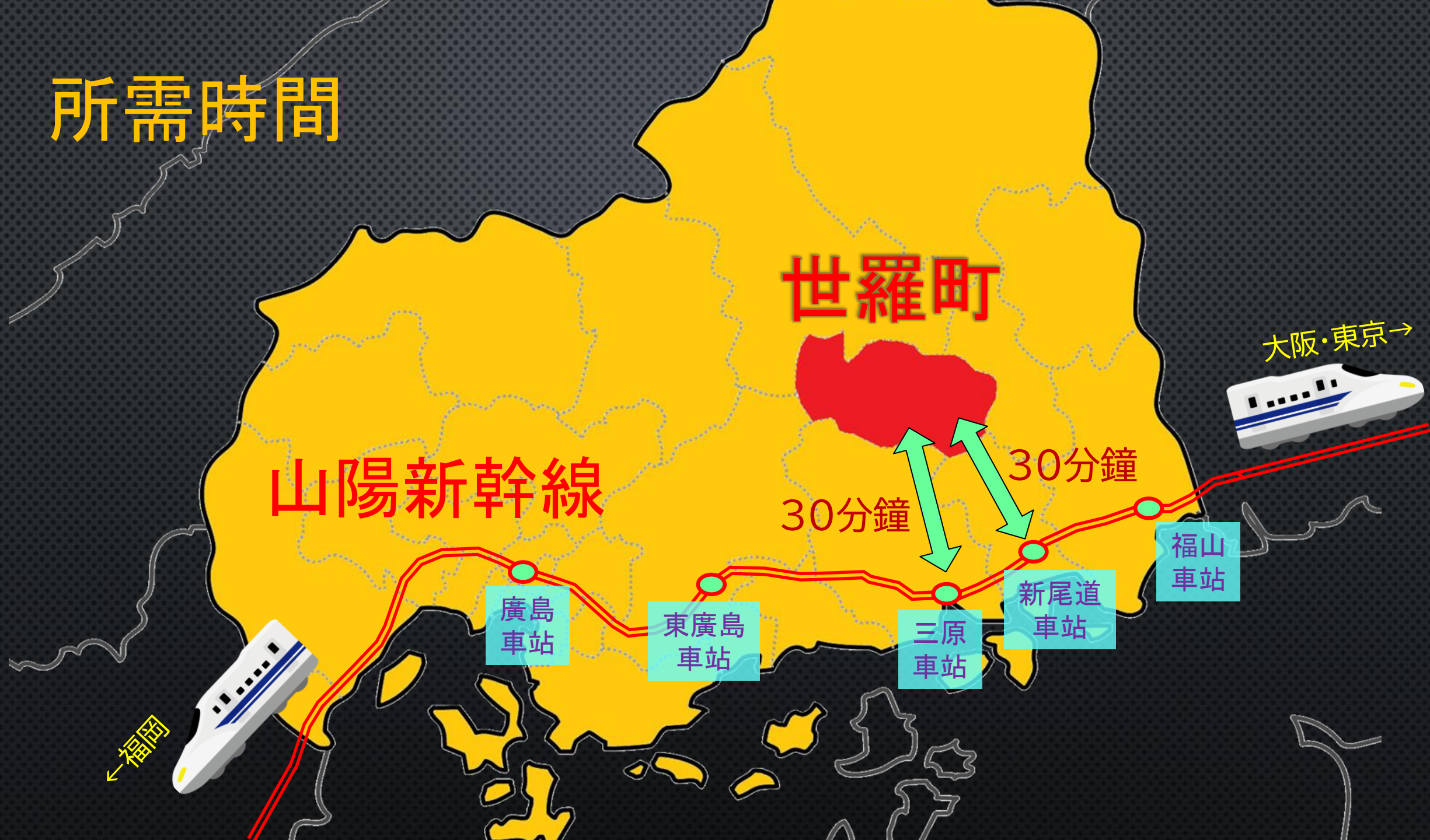
- 東京(羽田)：1小時15分～1小時30分
- 札幌：1小時50分～2小時10分
- 仙台：1小時15分～1小時45分
- 沖繩：1小時40分～2小時00分
- 東京(成田)：1小時25分～1小時45分

世羅町



廣島機場
35分鐘

所需時間



所需時間

