

令和3年9月9日

新型コロナウイルス感染拡大による緊急事態宣言発令に伴う  
しまなみやまなみサイクルスタンプラリー一時中止のお知らせ

この度、尾道観光協会・世羅町観光協会・上島町観光協会の共同事業「しまなみやまなみサイクルスタンプラリー」におきまして、新型コロナウイルス感染症拡大により広島県に緊急事態宣言発令に伴い、下記の期間中、スタンプラリーを一時中止させていただくこととなりました。

お楽しみにされていた皆様には、多大なるご迷惑をお掛けいたしますが、何卒ご理解のほどよろしくお願い申し上げます。

## 中止期間

8月27日(金)～9月30日(木)

状況に応じて、中止期間を延長する場合がございます。

お問合せ 一般社団法人世羅町観光協会 TEL : 0847-22-4400
---

# しまなみ・やまなみサイクルスタンプラリー 参加のご注意

下記の施設は現在休園中のため、  
スタンプが無くてもプレゼントへの応募および  
「しまなみコース」の参加賞受け取りが可能です

スタンプ不要です

## 『しまなみコース』







# しまなみ、やまなみ、 自転車で走れば もっと楽しくなる！

自然を体感するなら自転車が一番。

ふと立ち寄った市場で地元の人たちと交わす会話、  
いつもは通り過ぎてしまう島々の眺め。

自分のペースで自転車を駆って、

隠れたしまなみ、やまなみの魅力を発見しませんか。



Go!Shimanami! Go!Yamanami!

## しまなみやまなみ 2021 Shimanami Yamanami Cycle Stamp Rally サイクルスタンプラリー

開催期間

2021.4.1 (thu)  
→ 11.30 (tue)



しまなみ  
尾道市 上島町 世羅町

しまなみコース、またはやまなみコースを制覇した方全員に参加賞をプレゼント！  
さらに、全コース制覇すると抽選で道の駅で使える商品券1万円が当たる！

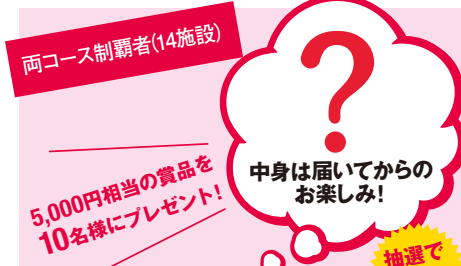
プレゼント



しまなみウォーター  
サイクリングで乾いた体に染み渡る、しまなみオリジナルドリンクです。



卵かけごはん  
ご提供時間10:00～15:00  
標高400m、昼夜の寒暖差とミネラルたっぷりのお水が育てた旨みのギョッと詰まったお米と世羅産たまごでつくる「卵かけごはん」をご提供！



両コース制覇者(14施設)  
5,000円相当の賞品を  
10名様にプレゼント！  
中身は届いてからの  
お楽しみ！  
抽選で  
10名様  
5,000円相当の賞品  
「しまなみ」「やまなみ」のご当地商品がたっぷり。  
サイクリングの思い出と一緒に楽しみください。



全コース制覇者(15施設)  
道の駅世羅  
道の駅クロスロードみづぎ  
抽選で  
2名様  
道の駅で使える  
商品券(共通券) 10,000円  
お気に入りの道の駅で使える商品券(共通券)。  
一万円あれば思う存分面白い物できちゃう？



申込期間／2021年4月1日(木)～11月30日(火)

※景品発送予定 12月中

【応募方法】

●両コース制覇(14施設)された方は、応募用紙に必要事項を記入し『尾道駅観光案内所』、『道の駅世羅』のスタッフにお渡しください。  
●全コース制覇(15施設)された方は、応募用紙に必要事項を記入し『尾道駅観光案内所』、『道の駅世羅』、『クロスロードみづぎ』のスタッフにお渡しください。

※応募はお一人様、各抽選1回に限らせていただきます。 ※当選の発表は、賞品の発送を持って代えさせていただきます。

## 特産品センターかめりあ

●Tel/0847-37-1114  
●営業時間/8:30～17:00  
●定休日/火曜日



地産地消を目標に町内の主婦7名で頑張っています。手作りで体にやさしい食品を作っています。

## オススメ商品

### かりんとう

昔おばあちゃんがつくっていたかりんとうを再現しました。硬くて、ほんのり甘く、香ばしい、そんな昔の味にこだわっています。



**世羅の特産品をちょっぴりプレゼント!**  
※不在の場合、次回押印スタンプ掲示でプレゼント!

## せらファイナリー

●Tel/0847-25-4300  
●営業時間/4月～12月3日 9:00～17:00  
1月～2月 10:00～16:00  
●定休日/4月～5月・9月～10月 無休  
1月～2月 毎週火曜・水曜日  
3月～6月・8月・11月～12月 毎週火曜日



世羅産ぶどうを使うワインはもちろん、地元の食材を使った食事やショッピングが楽しめます。

## オススメ商品

### せらワイン

世羅町産のぶどうのみでつくった「日本ワイン」にこだわっています。その他、世羅産の素材を使用したお食事もお楽しみいただけます。



**当日ショップで使えるお買い物券300円分プレゼント!**

## 世羅幸水農園【ビルネ・ラーデン】

●Tel/0847-25-0174  
●営業時間/8:00～17:00  
●定休日/なし



四季折々のフルーツ狩りが楽しめます。ビルネ・ラーデンとは、ドイツ語で「梨のお店」。

## オススメ

### 梨狩り

ぶどう・いちご・桃・りんごなどの多品目果樹の栽培を行っています。果物狩り(梨狩り・ぶどう狩り・いちご狩り)が楽しめます。



**果物をちょっぴりプレゼント!**

## 道の駅世羅

●Tel/0847-22-4400  
●営業時間/8:00～18:00  
●定休日/12月31日



世羅の最新観光情報をお届けします。「やまなみコース」制覇のプレゼント受け渡し場所です。

## オススメ商品

### 世羅ブレンドコーヒー

バナマとエル・サルバドルのブレンド。ナチュラル製法のコーヒーをブレンドし、世羅らしいフルーティーな味わいに仕上げました。



「しまなみコース」は、アップダウンの少ないしまなみ海道沿線の島々を巡る爽快なコースです。自然、歴史、文化あふれる多島美を感じながら走り抜ける贅沢な時間をお楽しみください。

## しまなみコース概要

走行距離 約80km

所要時間 6～8時間

高低差 約70m



## 世羅大豊農園【山の駅】

●Tel/0847-27-0231  
●営業時間/8:00～17:00  
●定休日/なし



梨やぶどうといった果物狩りをはじめ、ゼリーやジャム等の加工品を販売しています。

## オススメ

### 梨狩り

世羅高原の広大な梨畑で、爽やかな風の中、完熟の梨をまるかじり!みずみずしくあま〜い特産の梨をご家族・友人・カップルで是非堪能下さい!



**世羅の名産「梨」を1個プレゼント!**  
※梨のシーズン外は、引換券をお渡しします。シーズン中にお越しください。

## 四季園にしおおた

●Tel/0847-27-0777  
●営業時間/8:00～17:00  
●定休日/なし



「野菜・果物・お米」など世羅のおいしい食材を取り揃えています。名物の「燻製卵」は絶品。

## オススメ商品

### 燻製たまご

塩・とうがらし・ローリエで燻付きのまま煮込んだ後、特製の蜜でいぶして燻製にします。おいしい燻製たまごを作るには季節やその日の天候で、煮込み・燻製時間を加減することです。永年の経験が積み重なった味です。



**おすすめ商品!燻製たまご1個プレゼント!**

## ガーデンテラスキミ

●Tel/0847-22-2499  
●営業時間/平日11:00～15:00  
土日祝11:00～16:30  
●定休日/毎週火曜日



燻製サンド、燻製バーガー、ケーキ、ジェラートなど、全て手作りが売りのカフェです。

## オススメ商品

### 店主の気まぐれジェラート

パティシエの店主が作るオリジナルジェラート。シングルサイズなのに2色ダブルサイズなのに4色選べます。



**ジェラート1つプレゼント!**

**ボーナスポイント**  
Bonus Point

## 道の駅クロスロードみつぎ

●Tel/0848-77-0806  
●営業時間/9:00～18:00  
●定休日/12月31日、1月1日



人と自然が輝く魅力あるまちいきいき・ふれあい交流ステーション

## 見どころ

### 限定商品

道の駅限定商品をはじめ、お土産が充実。サイクリスト向けに御調町内のオススメコースも準備しています。



冷水の提供

※スタンプポイントには、サイクルスタンド空気入れを用意していますので、スタッフにお気軽にお声がけください。



「やまなみコース」はダイナミックな起伏を有した世羅台地を駆け巡る、中・上級者向けのコースです。スタンプポイントの産直市や観光農園では、世羅の豊かな自然が育んだ魅力的な産品がたくさん!あたたかい地元の人たちとの交流もお楽しみください。

## やまなみコース概要

走行距離 約58km

所要時間 3～4時間

高低差 約200m

スタンプポイントには、サイクルスタンド、空気入れを用意していますので、スタッフにお気軽にお声がけください。

## 世羅駅

TEL / 0847-22-4400  
営業時間 / 8:00～18:00  
定休日 / 12月31日



最新の観光情報をお届けします。  
「しまなみコース」制覇のプレゼント受  
渡し場所です。

## オススメ商品

**世羅ブレンドコーヒー**  
パナマとエル・サルバドルのブレンド。  
ナチュラル製法のコー  
ヒーをブレンドし、世羅ら  
しいフルーティーな味わ  
いに仕上げました。



**ボーナス  
ポイント  
Bonus Point**

尾道と世羅との中間  
地点にある道の駅。  
上級者はここを拠点に  
しまなみ海道・や  
まなみ街道のサイク  
リングを楽しんでみ  
よう。  
完走後は買い物や  
お食事をお楽しみく  
ださい。



「しまなみコース」は、アップダ  
ウンの少ないしまなみ海道沿線の  
島々を巡る爽快なコースです。自然、歴史、文化あふれる多島美を  
感じながら走り抜ける贅沢な時  
間をお楽しみください。

## しまなみコース概要

走行距離	約80km
所要時間	6～8時間
高低差	約70m



## 道の駅クロスロードみつぎ

TEL / 0848-77-0806  
営業時間 / 9:00～18:00  
定休日 / 12月31日、1月1日

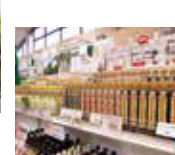


人と自然が輝く魅力あるまち  
いきいき・ふれあい交流ステーション

冷水の提供

## 見どころ

**限定商品**  
道の駅限定商品をは  
じめ、お土産が充実。  
サイクリスト向けに御調  
町内のオススメコースも  
準備しています。



※どのスタン  
プポイントからでもスタート  
できます。  
※スタン  
プポイントには、サイクルスタン  
ド  
空気入れを用意していますので、スタッ  
フ  
にお気軽に声がけください。

## 瀬戸田サンセットビーチ

TEL / 0845-27-1100  
営業時間 / 9:00～17:00  
定休日 / なし



中国地方屈指の海水浴場がある海浜  
公園。ここで見る夕日は瀬戸内海でも  
有数の美しさです。

冷水の提供

## 島のオススメ

**レモン**  
生口島発祥の国産レモ  
ンを使ったレモネードや  
ジェラートなどが人気で  
す。乾いたサイクリストた  
ちをやさしい酸味が癒し  
てくれますよ。



## 平山郁夫美術館

TEL / 0845-27-3800  
営業時間 / 9:00～17:00  
定休日 / 原則無休



生口島出身の日本画家・平山郁夫画伯の作品を展示。他ではな  
かなか見られない大下図(下絵)は必見。

入館料:団体料金に割引

## 尾道駅観光案内所

TEL / 0848-20-0005  
営業時間 / 9:00～18:00  
定休日 / 12/29～12/31



JR尾道駅構内にある観光案内所。  
「しまなみコース」制覇のプレゼント受  
け渡し場所です。

## 市街地のオススメ

### 尾道焼き

尾道特産の「イカ天」と  
バラ肉の代わりに鳥の  
「砂肝(すなずり)」が入っ  
たお好み焼き。コリコリ  
食感が癖になります。



## HAKKOパーク

TEL / 0120-85-1589  
営業時間 / 10:00～17:00  
定休日 / 水曜日(右記期間は営業3/20～4/10  
7/20～8/31、12/20～1/10)、年末年始



万田発酵が運営するサイクルオアシスに  
も指定されているHAKKO(発酵)が学べ  
るテーマパーク。

## 施設の見どころ

カフェやショップでは限定メ  
ニューや商品をご用意してお  
ります。工場見学(無料)では発  
酵の不思議を知っていただく特  
別ムービーもご覧いただけま  
す。ガーデンには足湯やテラス  
もありお過ごしいただけます。



万田酵素ドリンクタイプ(お1人様1点)

## 大山神社

TEL / 0845-22-0827  
営業時間 / 9:00～17:00  
定休日 / なし



宝亀4年創立の因島最古とされる神社。  
自転車祈禱を行う[日本唯一の自転車  
神社]としても有名です。

## 島のオススメ

### はっさく

因島発祥の「はっさく」を  
使い酸味の効いた「はっ  
さくゼリー」や「はっさく  
大福」をはじめとするス  
イーツが人気です。



麦茶・おしぼりの提供

## せとうち交流館(上島町観光協会)

TEL / 0897-72-9277  
営業時間 / 8:30～17:00  
定休日 / 12月31日～1月2日



## 島のオススメ

「ゆめしま海道」は弓削島  
～佐島～生名島(～岩城:  
建設中)を結ぶ海の道。  
信号もなく穏やかな離島の  
景色をゆっくり楽しめる  
サイクリングコースです。



サイクルオアシス・レスキュー 観光案内

## リモーネブラザ(いわぎ物産センター売店)

TEL / 0897-75-3277  
営業時間 / 8:00～17:30  
定休日 / 年末年始・地方祭日



岩城島の特産品やお土産、島で採れた  
野菜や柑橘、卵、手作りジャムなど島の  
食材がたくさん並ぶ直売所です。

## 島のオススメ

### 三千本桜

三千本桜で有名な積善山  
への登頂ルートは中級～上  
級向けですが、登りきった  
展望台からは瀬戸内の島々  
や四国が360度のパノラマ  
で見渡せ、年間を通じて抜  
群のビューポイントです。



サイクルオアシス・喫茶店併設(日曜休)